



Danmarks Biavlerforenings nye projekter

Flemming Vejsnæs og Ole Kilpinen.

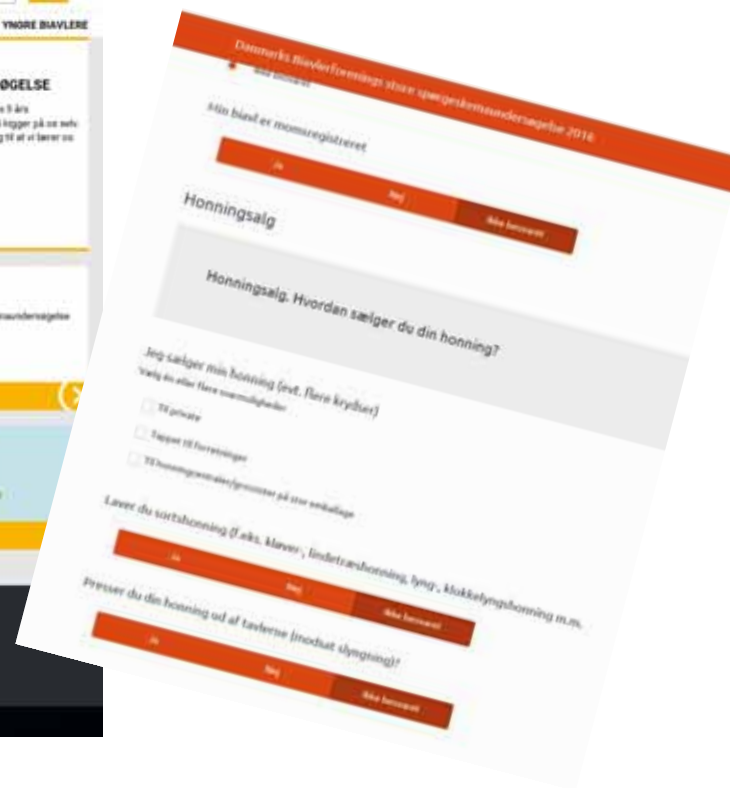
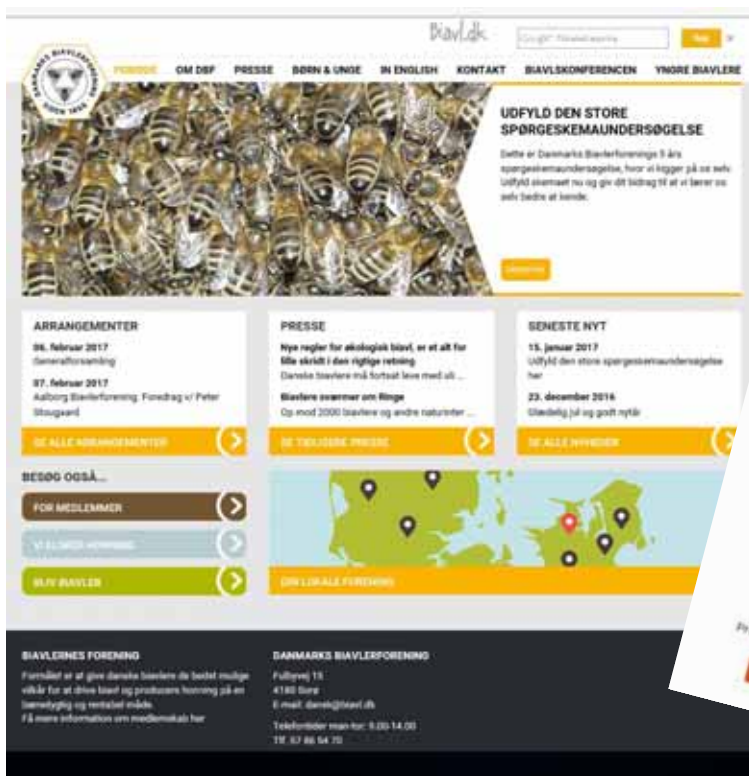


“Bee involved, bee informed,
bee responsibly, bee better”

Flemming Vejsnæs og Ole Kilpinen.

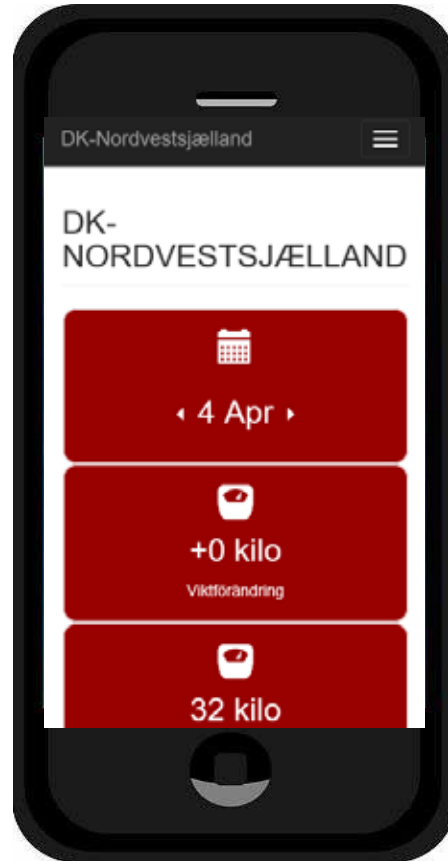


Den store spørgeskemaundersøgelse



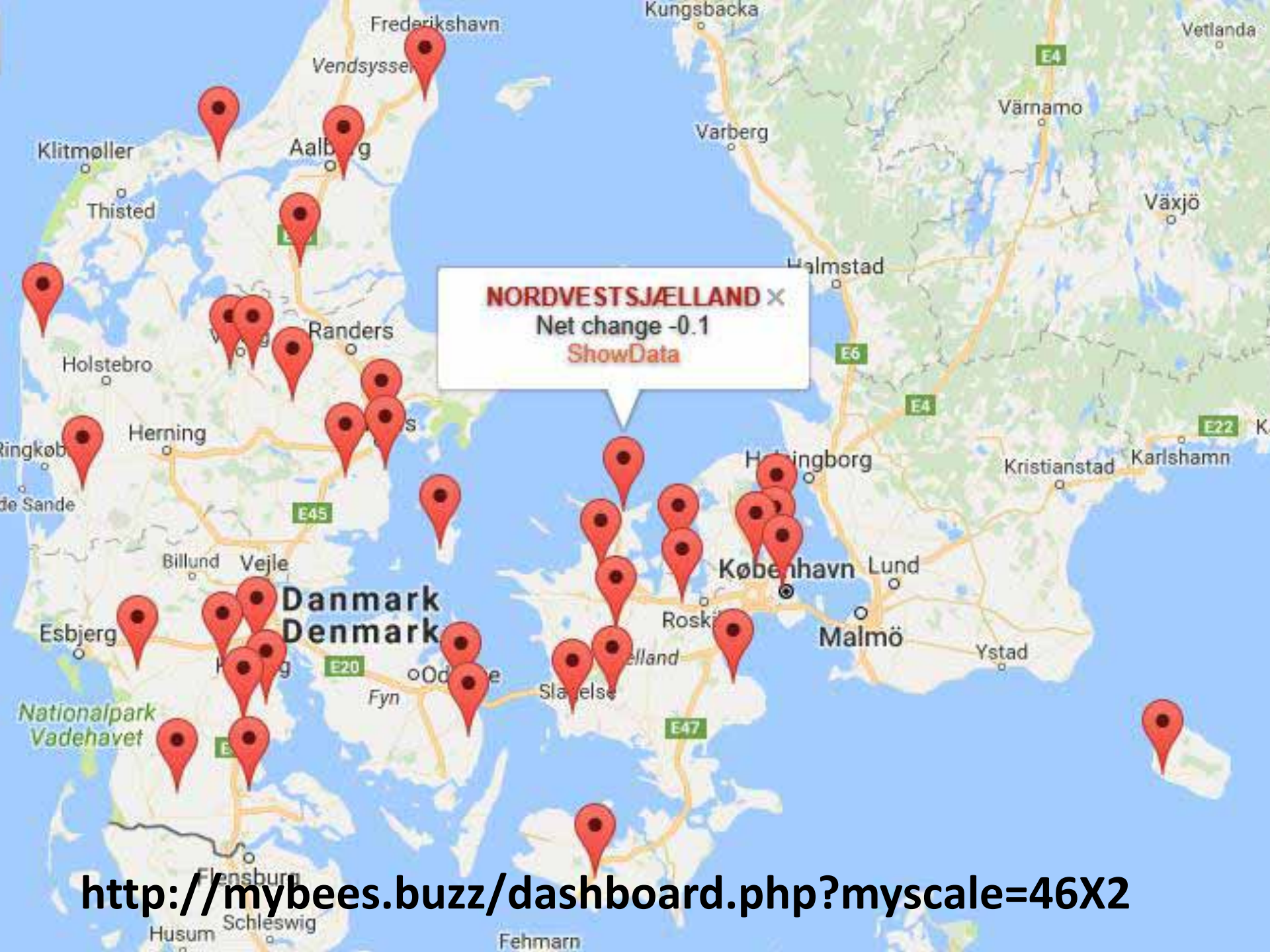
Indtil 03. marts 890 svar

Det nye honningmeter



www.stadevægt.dk





NORDVESTSJÆLLAND X
Net change -0.1
[ShowData](#)

<http://mybees.buzz/dashboard.php?myscale=46X2>

DK-NORDVESTSJÆLLAND

◀ 8 Nov ▶

-0.1 kg
Weight change

35.2 kg
Weight

-0.8/0°C
Min/Max Temp (out)

10.7 °C
Temp (in)

42 %
Humidity

0 mm
Rain

12.4 V
Battery

More
All readings

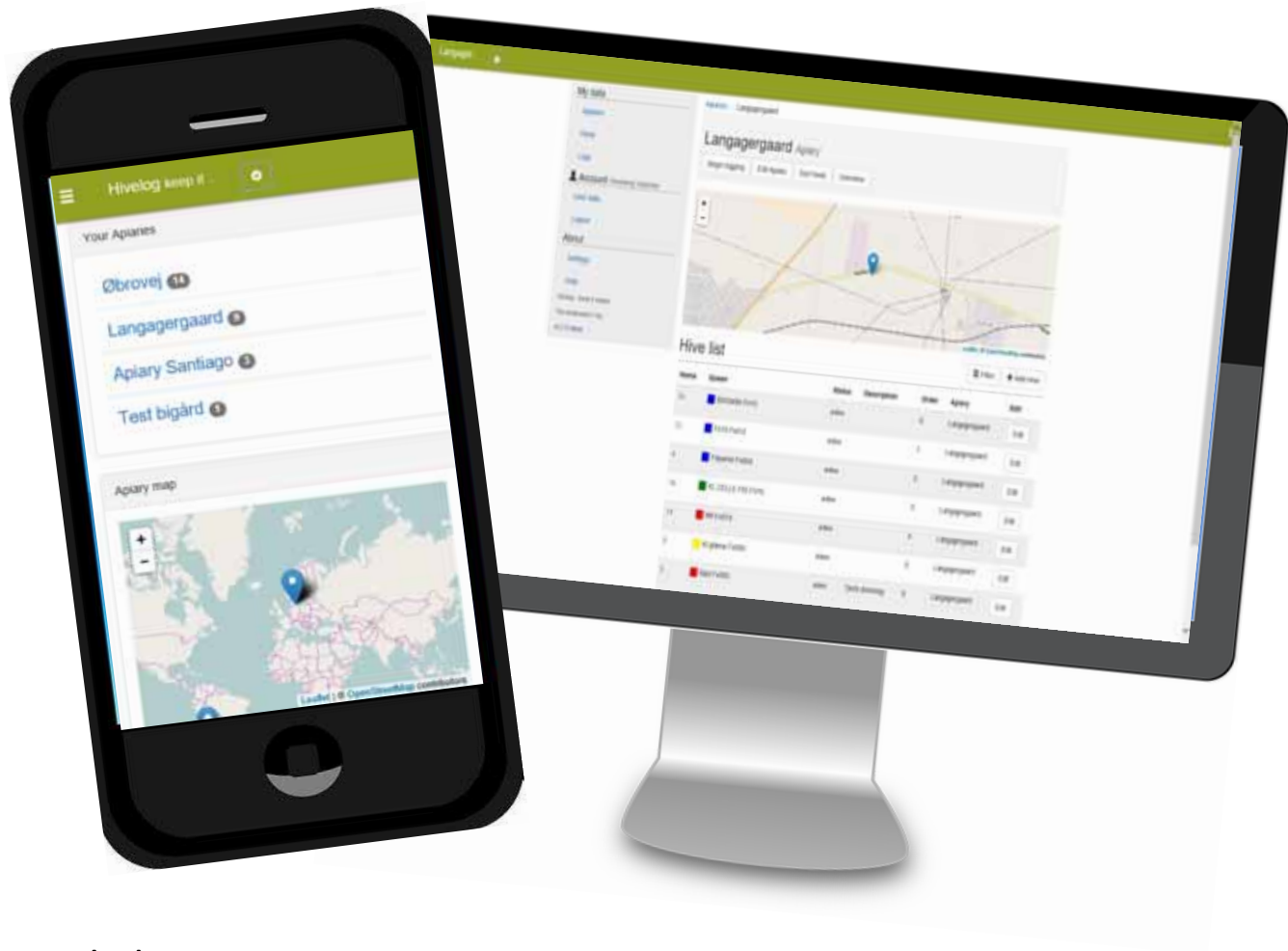
Note



All readings 8 Nov

8 Nov	Weight	Weight change	Temp (out)	Temp (in)	Humidity	Rain
06	35.3 Kg	0 Kg	-0.4	9.8	60 %	0 mm
07	35.3 Kg	0 Kg	-0.5	9.9	59 %	0 mm
08	35.3 Kg	0 Kg	-0.5	9.8	59 %	0 mm
09	35.3 Kg	0 Kg	-0.7	11.9	58 %	0 mm

www.stadekort.dk



1.380 registrerede brugere

Biavlerens stadekorts program

Et program lavet af biavlere til biavlere.



- Gør din biavl mere overskuelig.
- Altid dine stadekort lige ved hånden
- Nemt og hurtigt overblik
- Styr på dine dronninger
- Hvordan klare dine bifamilier sig
- Bedre kvalitet i din biavl
- Bedre planlægning
- Opsamling af erfaringer
- Smartphones, tablet og computer.
- Virker offline

Prøv programmet af, registrer dig nu.



www.stadekort.dk

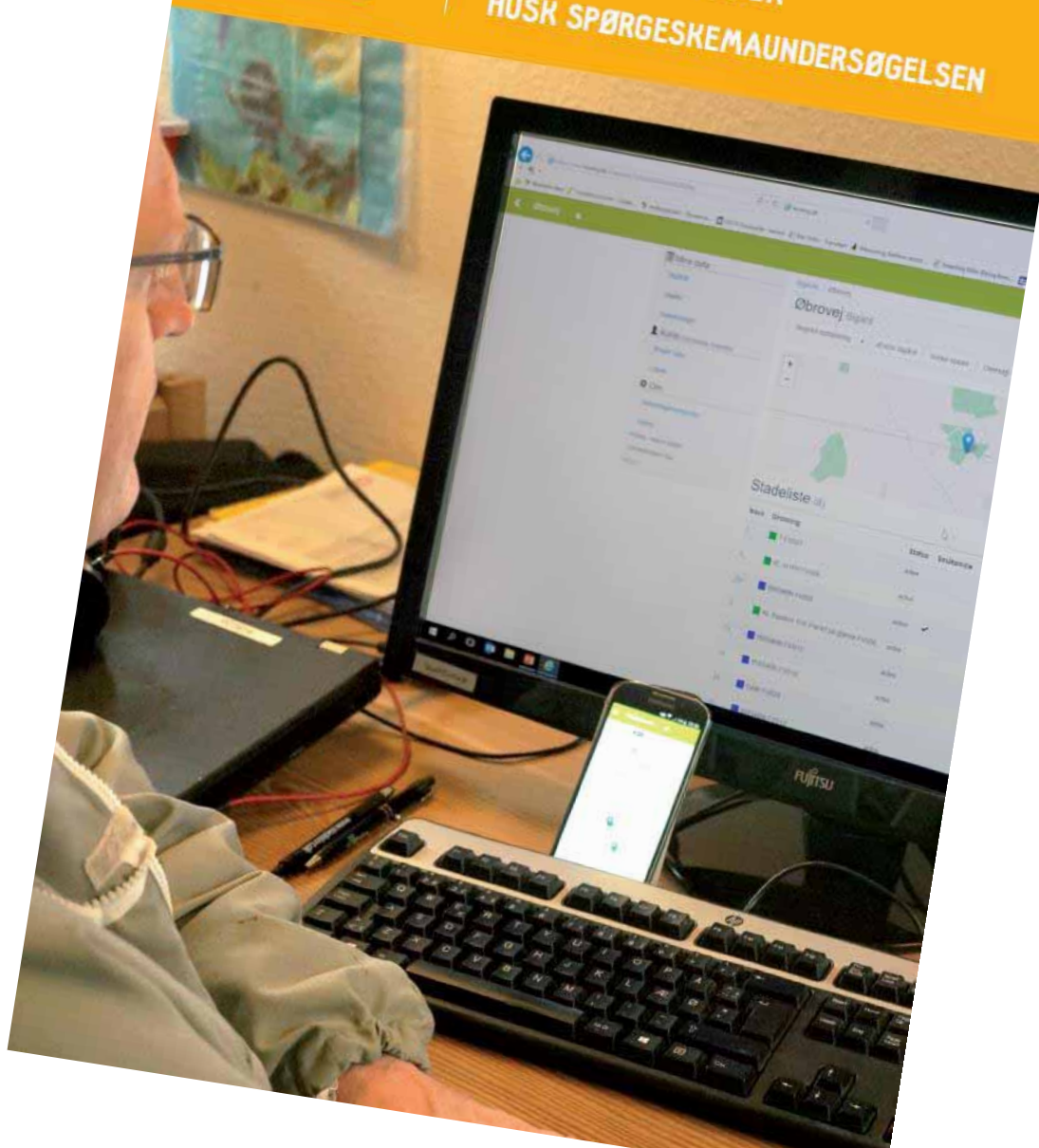
www.s



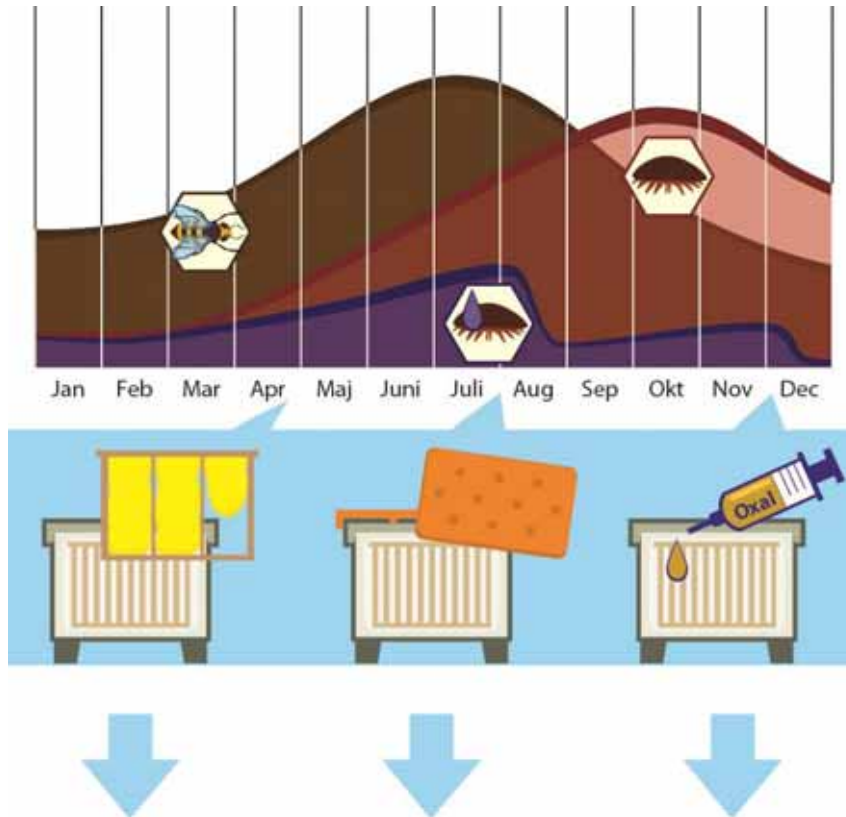




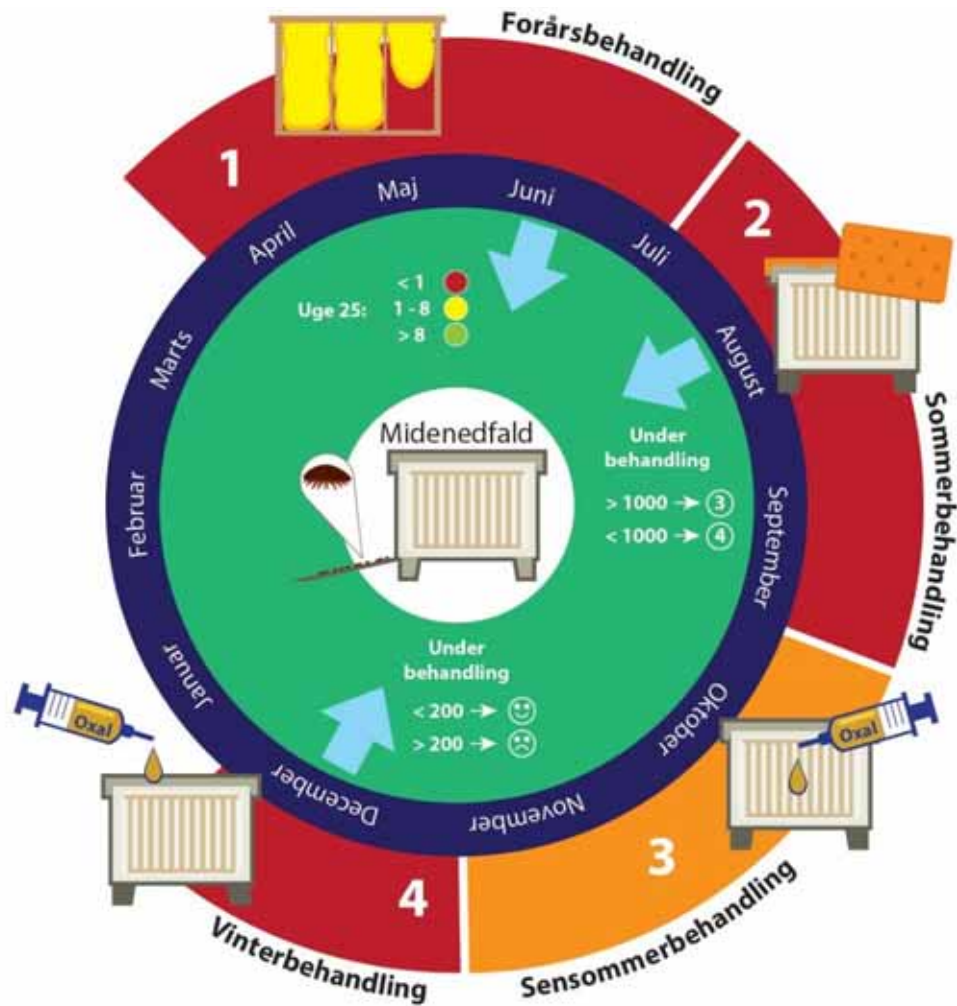
WWW.STADEKORT.DK
WWW.STADEVÆGT.DK
HUSK SPØRGESKEMAUNDERSØGELSEN



Den simple strategi



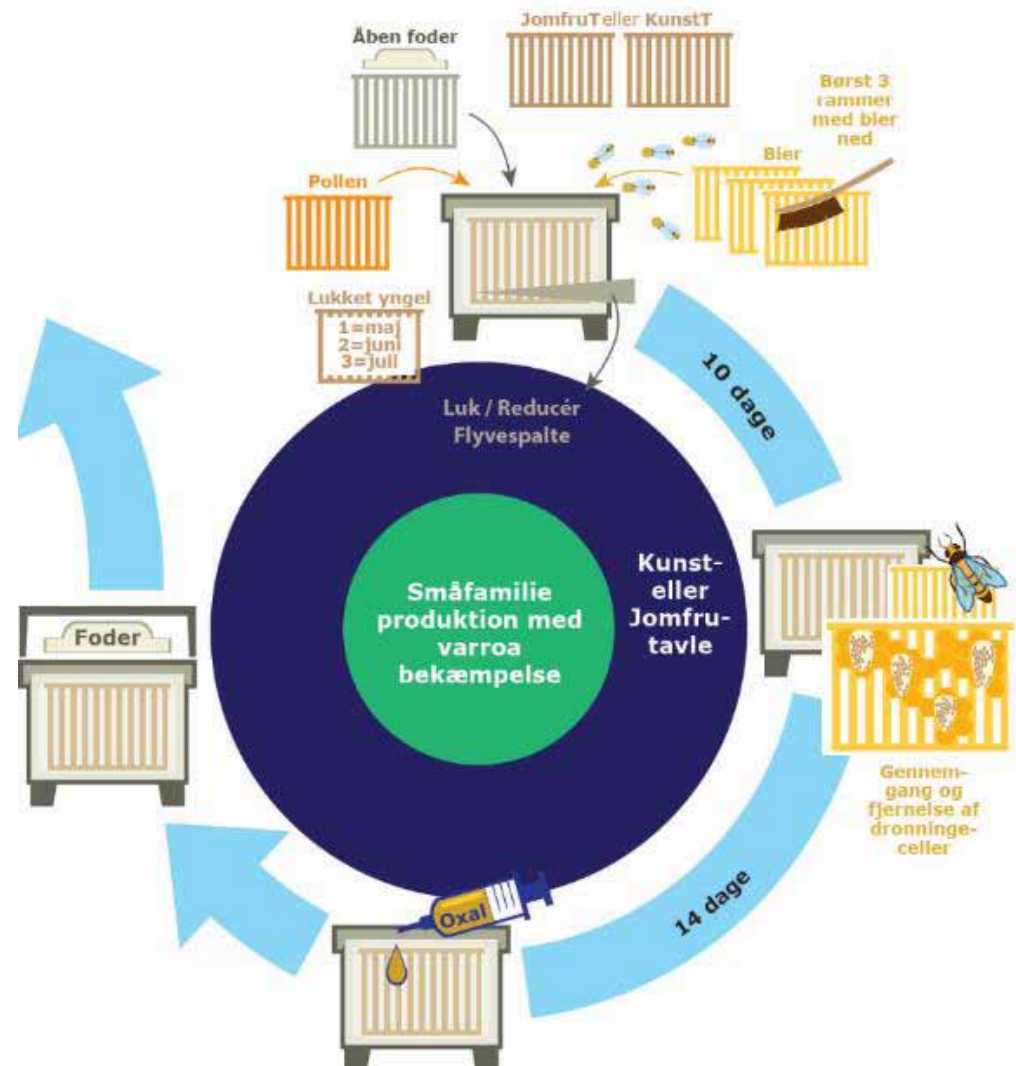
Den sikre strategi



Periode	Metode	Illustration
1	Drone yngel	3-delt, 2-delt, Hel
	Myre syre	Fix Myresyre, Kåmerplade, Apikale fordampere Universal fordampere, Næsseheider fordampere / Næsseheider professionel
		Thymol
3/4	Oxalsyre	Oxal syrebehandling
	Andre metoder	Mælkesyre, Dronningeindespærring, Total yngelratagelse, Varmebehandling, Bienenwohl

Produktion af småfamilier

50%





Varroa-viden

Få svar på dine spørgsmål om varroa

01/09/2024

Velkommen til det nye varroa.dk

Et hjælpeværktøj til danske bavlere varroa-bekæmpelse. På denne side finder du de vigtigste varroa-informationer, vejledninger, video-instruktioner m.m. Som noget nyt har du mulighed for at teste din varroa-viden. Finder du fejl eller har forbedringsforslag til denne side er du velkommen til at henvende dig til fejl@varroa.dk. Gå på opdagelse på www.varroa.dk og bliv en bedre bavlere.

I denne tekstkasse vil vi jævnligt skrive varslinger og remindere omkring varroa-bekæmpelse.

[Se vores tips september](#)



E-læring

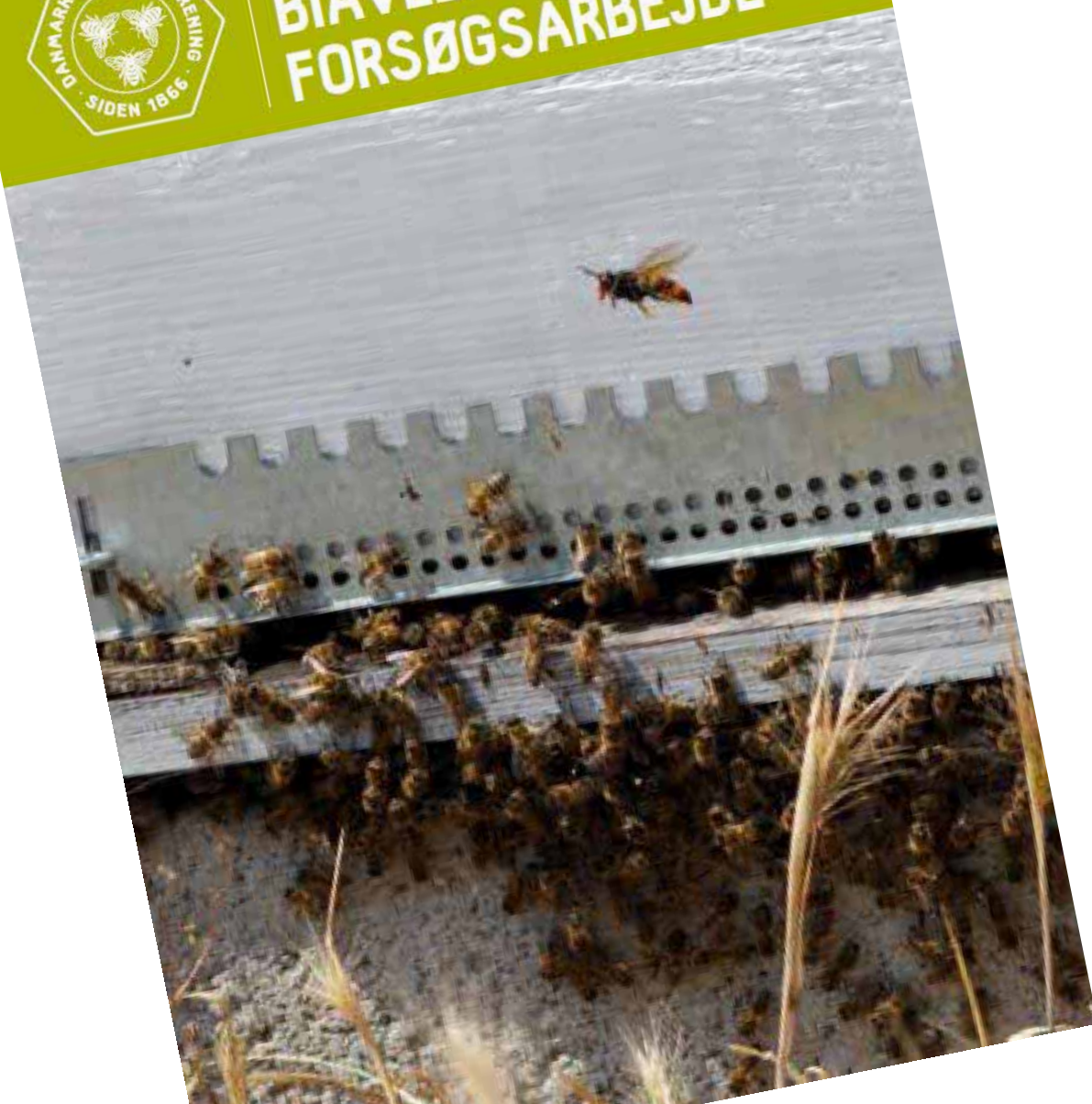


Akuthjælp

www.varroa.dk



DELTAG I DANMARKS BIAVLERFORENING'S FORSØGSARBEJDE



Forsøgsarbejdet

- Overvågningsbigårde
- Midetællegruppen
- Webinar
- Ny bisygdomsapp
- Pollen- og propolis projektet
- Produktions af sortshonnninger
- ERFA gruppe om økologisk biavl
- Test gruppe for Centrale BigårdsRegister

www.biavlsforsøg.dk

Overvågningsbigoarde

Der etablere et netværk af 50 overvågningsbigoarde, fordelt ud over hele landet. Overvågningsbigoardene skal holde øje med sygdomme og skadegøgere i de respektive bigoarde (minimum tre bifamilier), indrapportere det via en internetportal, hvorfra resultaterne bliver offentlig tilgængelige (i anonym form). Vi håber på den måde at lære biavlere mere om bisygdomme, og at skabe en større bevidsthed omkring bisygdomme og biernes sundhedstilstand.

Ja

Nej

Ikke besvaret

Midetællegruppen

Bliv en del af vores korps af midetællere som holder øje med varroamiden. Det vil vi gerne forbedre og derfor har vi brug for yderligere 150 midetællere, således at vores overvågning af varroatrykket bliver mere nøjagtigt end hidtil. Til projektet laver vi en hjemmeside, der gør det muligt online at vise midetrykket i forskellige egne af landet. Da varroa er den absolut største trussel i dansk biavl, er det vigtigt at have en god fornemmelse af varroatrykket i danske bifamilier. Hvis du synes at overvågningsbigoardsprojektet er for omfangsrigt, kan du blot melde dig til midetællegruppen. Her tælles det naturlige varroanedfald to gange årligt.

Ja

Nej

Ikke besvaret

Pollen og propolis projektet

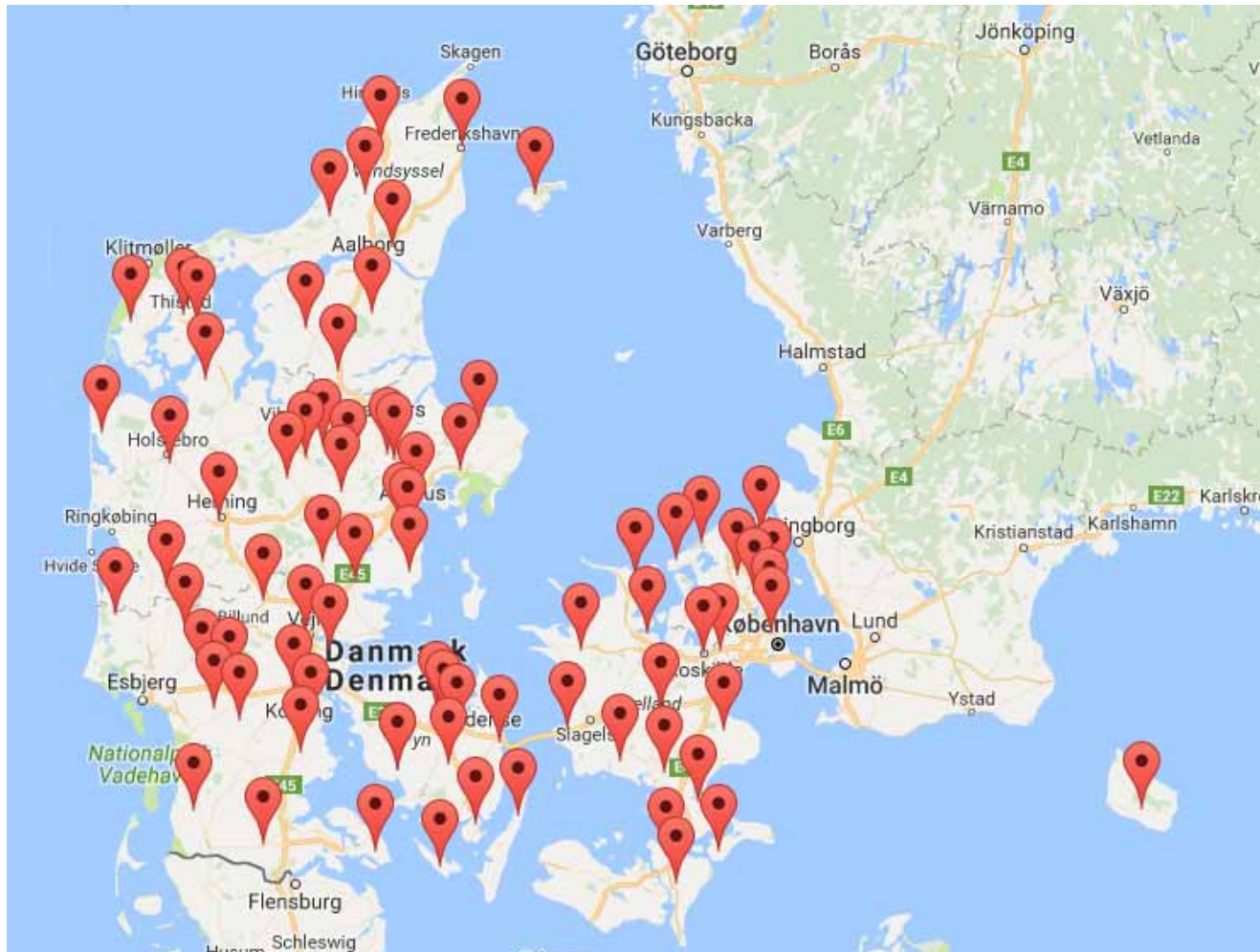
Pollen- og propolisprojektet er et 3-årigt projekt, som har til formål at starte en bæredygtig produktion af dansk pollen og propolis til salg. Til projektet har vi brug for en erfagruppe, som mødes en gang årligt og som sammen videreudvikler projektet og laver afprøvninger.

Ja

Nej

Ikke besvaret

50 overvågningsbigårde

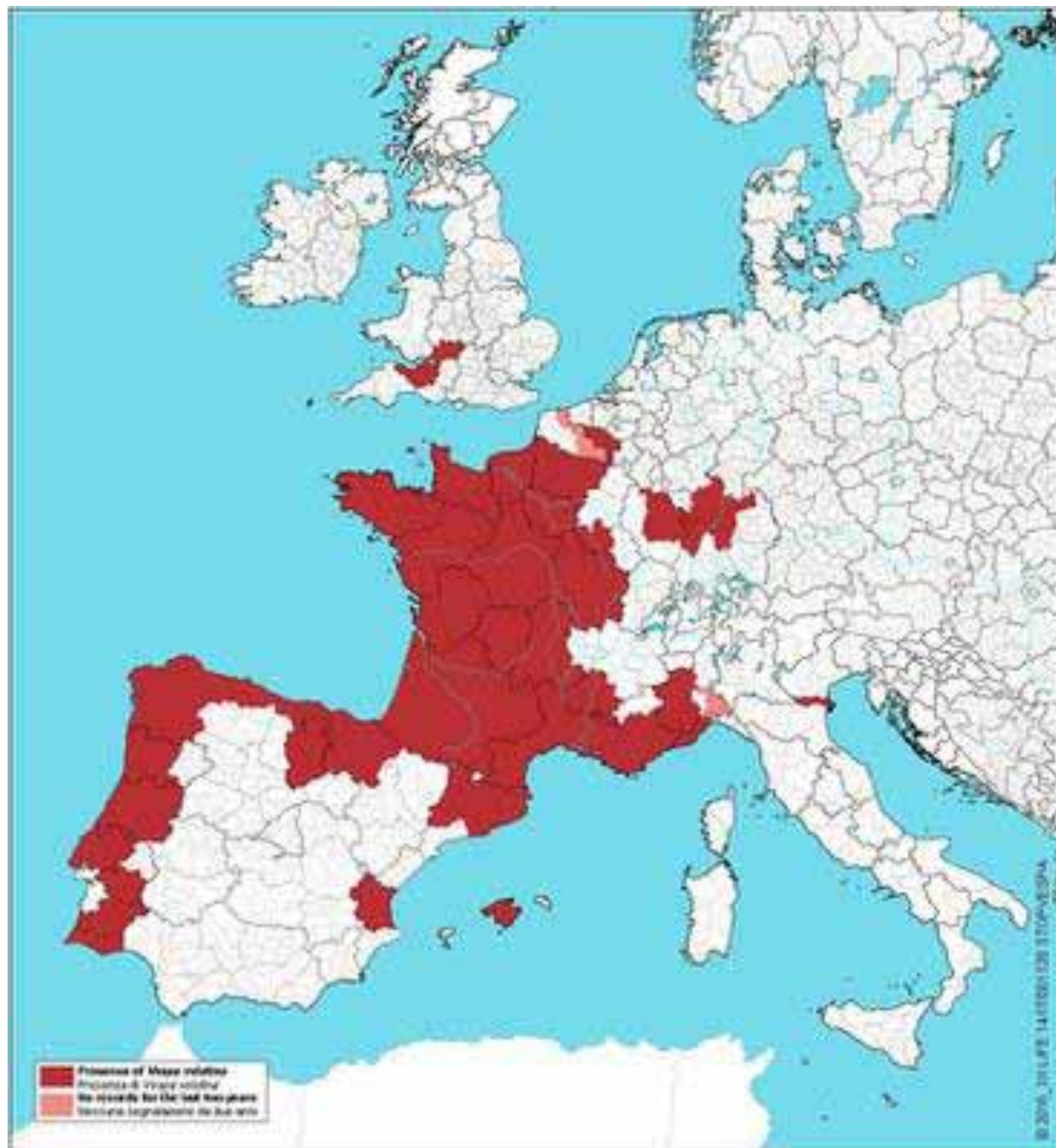






The predation pressure in Liguria region ...



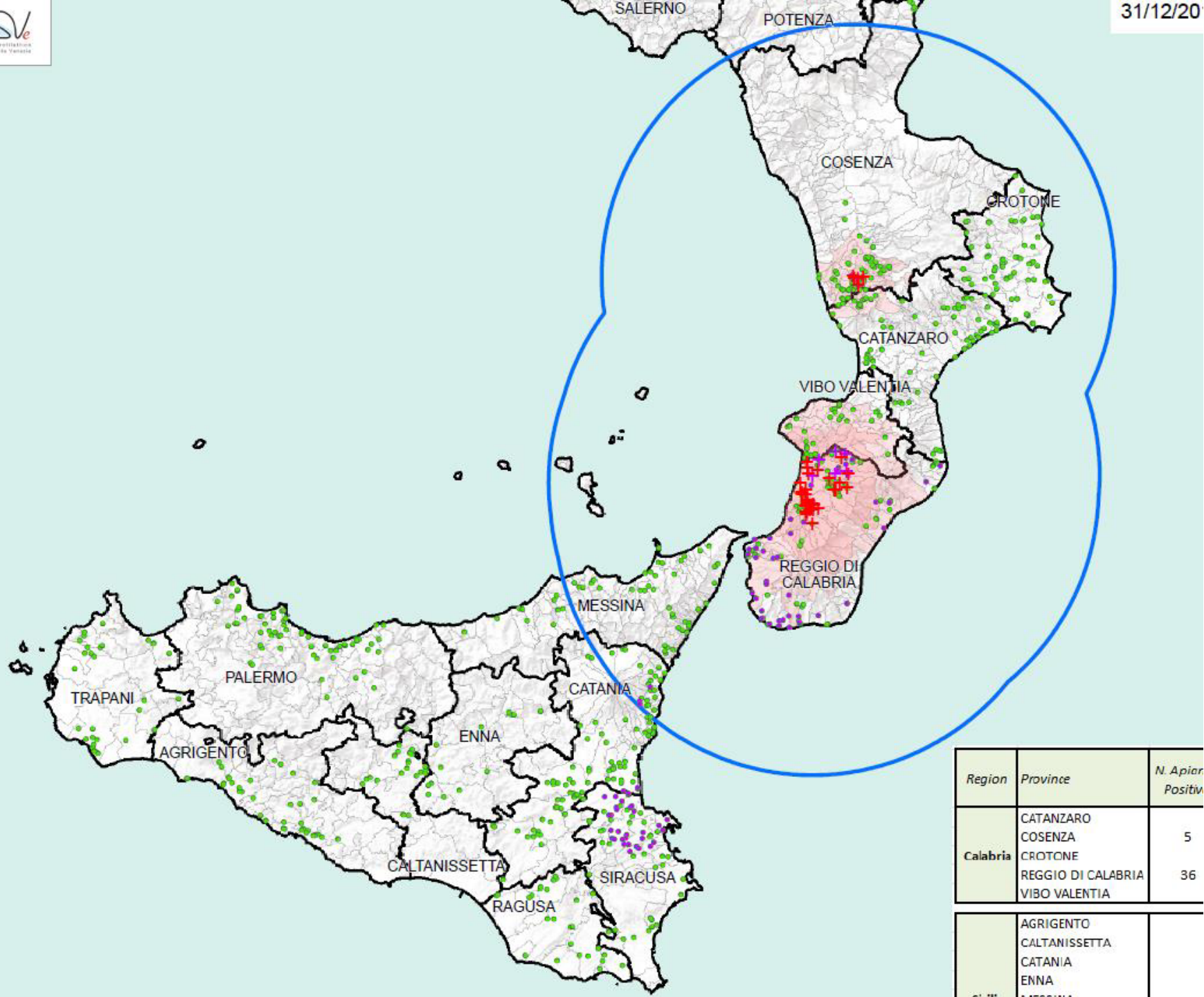






copyright Peter Neumann





Region	Province	N. Apier Positiv
Calabria	CATANZARO	5
	COSENZA	
	CROTONE	
	REGGIO DI CALABRIA	
	VIBO VALENTIA	

Sicilia	AGRIGENTO
	CALTANISSETTA
	CATANIA
	ENNA













2. April 2005



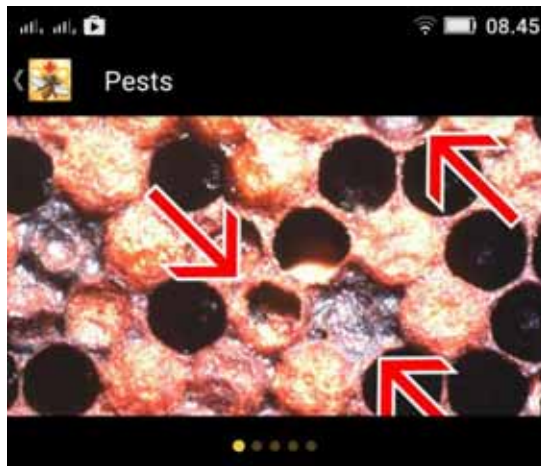






- Sygdomshjemmeside
- Sygdomsbog (tykt hæfte)
- Plakater, powerpoints
- Uddannelse af instruktører

Sygdomsapp



American Foulbrood

Description

American Foulbrood (AFB) is a disease caused by a spore-forming bacteria. AFB spores can live for decades in infected equipment. If left untreated, AFB will cause widespread colony death. Prompt identification and action must be taken to avoid the spread of AFB.

Symptoms

Monitoring

Identify Pest

Select all relevant symptoms

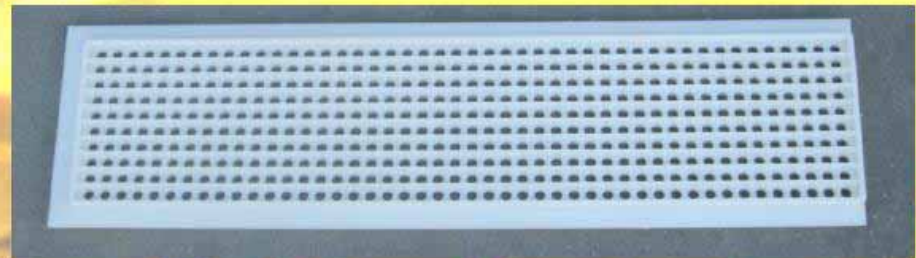
- 1. Apiary Symptoms
 - Clumps of bee exoskeletons in apiary
 - Knocked over hives with broken hive equipment
 - Large mammal tracks in apiary
 - Scratches or dirt on hives
 - Small mammal tracks in apiary
 - Torn winter wraps
- 2. Hive and Hive Entrance Symptoms
- 3. Adult Symptoms
- 4. Brood Symptoms



300 midetællere





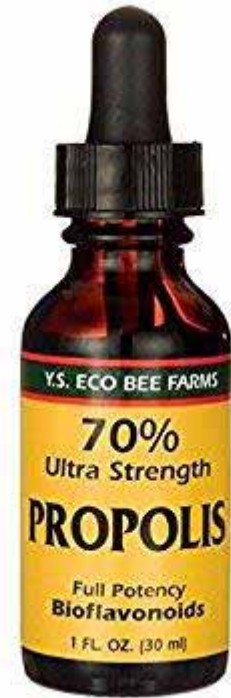












Pollen/propolis ERFA gruppen

- Afprøve fælder
- Indsamle
- Udveksle erfaringer
- Kvalitets kontrollere
- Informations materialer
- Hjemmeside
- Skabe et marked
- Temahæfte
- Lovmæssige side

www.biavlsforsøg.dk

Overvågningsbigoarde

Der etablere et netværk af 50 overvågningsbigoarde, fordelt ud over hele landet. Overvågningsbigoardene skal holde øje med sygdomme og skadegøgere i de respektive bigoarde (minimum tre bifamilier), indrapportere det via en internetportal, hvorfra resultaterne bliver offentlig tilgængelige (i anonym form). Vi håber på den måde at lære biavlere mere om bisygdomme, og at skabe en større bevidsthed omkring bisygdomme og biernes sundhedstilstand.

Ja

Nej

Ikke besvaret

Midetællegruppen

Bliv en del af vores korps af midetællere som holder øje med varroamiden. Det vil vi gerne forbedre og derfor har vi brug for yderligere 150 midetællere, således at vores overvågning af varroatrykket bliver mere nøjagtigt end hidtil. Til projektet laver vi en hjemmeside, der gør det muligt online at vise midetrykket i forskellige egne af landet. Da varroa er den absolut største trussel i dansk biavl, er det vigtigt at have en god fornemmelse af varroatrykket i danske bifamilier. Hvis du synes at overvågningsbigoardsprojektet er for omfangsrigt, kan du blot melde dig til midetællegruppen. Her tælles det naturlige varroanedfald to gange årligt.

Ja

Nej

Ikke besvaret

Pollen og propolis projektet

Pollen- og propolisprojektet er et 3-årigt projekt, som har til formål at starte en bæredygtig produktion af dansk pollen og propolis til salg. Til projektet har vi brug for en erfagruppe, som mødes en gang årligt og som sammen videreudvikler projektet og laver afprøvninger.

Ja

Nej

Ikke besvaret

Vær med til at udvikle dansk biavl

